

# ACHEMA 2012

30<sup>th</sup> World Exhibition Congress · Frankfurt am Main · 18 – 22 June 2012  
Chemical Engineering · Environmental Protection · Biotechnology



# INVITATION

# FORUM MONDIAL DE L'INDUSTRIE DES PROCÉDÉS

## » AU CŒUR DE NOTRE SECTEUR

Les marchés mondiaux sont en pleine mutation – et l'industrie des procédés ne fait pas exception. Seul celui qui demeurera à l'écoute de son temps parviendra à suivre le mouvement. En présentant ses innovations, au bon endroit, au bon moment.

Le cœur du génie des procédés ne bat nulle part ailleurs plus vite, plus fort, plus intensément et plus au rythme de l'actualité internationale que sur l'ACHEMA : l'ACHEMA est, et reste, la manifestation phare de notre branche, celle qui donne le « la » dans le monde entier.

Réjouissez-vous avec nous de voir se profiler la 30<sup>e</sup> ACHEMA qui, en juin 2012, placera de nouveau Francfort sur le Main au cœur de l'actualité mondiale pour tous les acteurs de l'industrie des procédés.

## » PLAQUE TOURNANTE DES DÉCISIONS D'INVESTISSEMENTS

Près de 4.000 exposants en provenance de tous les continents, quelque 175.000 participants de plus de 90 pays, dont 30.000 cadres dirigeants – l'ACHEMA est la plaque tournante de la communication au sein de l'industrie des procédés et le lieu de rencontre international de notre communauté. C'est là qu'émergent les principales tendances technologiques de notre branche, que des projets sont conclus et que le train de l'avenir est aiguillé.

## » DES OPPORTUNITÉS À NE PAS MANQUER

Lieu de rendez-vous des leaders mondiaux de notre industrie, l'ACHEMA est la plateforme internationale, où se présentent, à l'heure de la mondialisation, les nouvelles opportunités à saisir, s'ébauche le dialogue entre fabricants et usagers et se mobilisent toutes les synergies. Ce « Forum mondial de l'industrie des procédés » présentera donc une nouvelle fois en 2012 toute la multiplicité des actuels possibles du génie des procédés – lesquels représentent côté usagers, autant d'incitations à réaliser de nouveaux projets.

## » OFFENSIVE DES INNOVATIONS ET MOTEUR DE LA CONJONCTURE

Pour l'industrie des procédés, l'ACHEMA est tout à la fois une offensive des innovations et le moteur de la conjoncture. Des solutions complètes y sont apportées dans tous les domaines de l'industrie des procédés avec une ampleur, une profondeur et une actualité inégalées.

## » DES SYNERGIES À VIVRE EN DIRECT

Thèmes centraux de l'ACHEMA, la **biotechnologie** et la **protection de l'environnement** profitent largement de l'offre technologique mise à disposition par l'industrie des procédés. **Ainsi le concept global de la protection de l'environnement intégré à la production est devenu le label de qualité de l'ACHEMA.** L'intégration de la biotechnologie moléculaire et industrielle n'est nulle part ailleurs aussi accessible et tangible que sur l'ACHEMA; les produits biologiques ne cessent de gagner de l'importance et ouvrent la voie à la bioéconomie. Or les transformations structurelles concomitantes englobent une grande partie de l'industrie des procédés – et trouvent en l'ACHEMA un forum qui appréhende les questions actuelles avec une approche interdisciplinaire.



## EXPOSITION SPÉCIALE

### » OPTIMISER LE STOCKAGE ET LE TRANSPORT DE L'ÉNERGIE

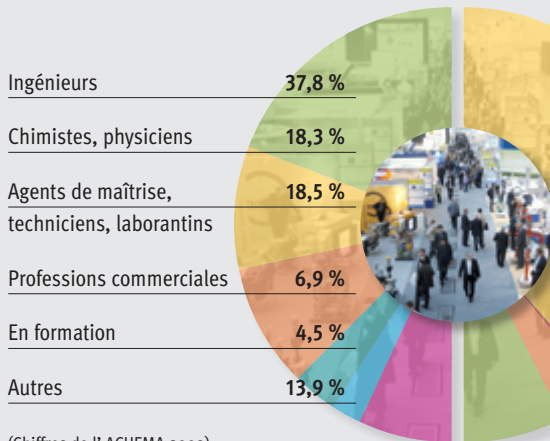
Articulée autour du thème « **Ressources et stockages d'énergie innovants** », l'**Exposition spéciale** de cette année promet de donner aux innovations un élan d'un genre nouveau. Pouvoir stocker et transporter efficacement l'énergie – sans oublier la notion non moins importante d'*e-mobility* – sont les enjeux futurs qui ne sauraient être relevés sans le concours du génie chimique. L'envolée des innovations est quasiment tangible, notamment dans les domaines des technologies des batteries, des procédés chimiques solaires, de la photovoltaïque, des supercondensateurs, des piles à combustibles et de l'hydrogène, où force est de constater la demande en hausse et la concentration d'efforts ciblés.

## BILAN DE L'ACHEMA 2009

3.767 exposants et 173.235 participants:

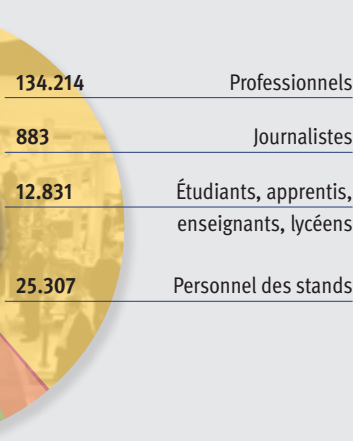
Stabilité remarquable du nombre d'exposants et de visiteurs, très grande satisfaction des exposants comme le reflète leur excellente notation inchangée : l'ACHEMA trouve partout et chez tous les intéressés un écho très favorable qui fait de cette manifestation le forum mondial incontesté de l'industrie des procédés. Malgré le contexte économique difficile dans lequel l'ACHEMA 2009 s'inscrivait, la dernière manifestation a sonné l'avènement d'une nouvelle ère tant attendu pour l'industrie des procédés.

### RÉPARTITION DES VISITEURS



(Chiffres de l'ACHEMA 2009)

### STRUCTURE DES PARTICIPANTS



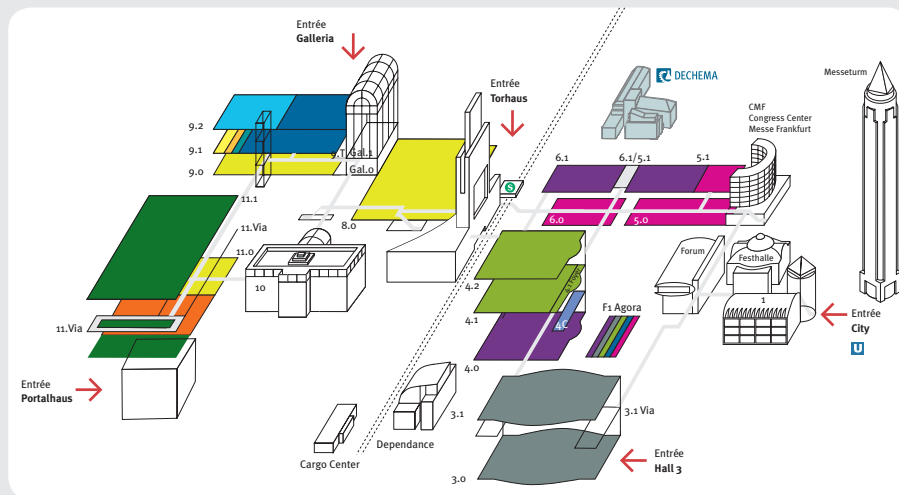
### » DES TARIFS ADAPTÉS À TOUS LES BUDGETS

Manifestation phare d'une industrie diversifiée à structures multiples, l'ACHEMA offre tant aux PME, aux groupes internationaux, aux entreprises familiales, aux petites start-up qu'à la grande industrie, un cadre idéal pour se présenter. L'éventail des différents types de stands et tarifs proposés rend la manifestation accessible aux exposants de toute catégorie.

Stands de rang	297,- €/m <sup>2</sup>
Stands de rang centraux	356,40 €/m <sup>2</sup>
Ilôts / stands d'angle	415,80 €/m <sup>2</sup>
Terrains en plein air	116,- €/m <sup>2</sup>
Exposition spéciale	188,- €/m <sup>2</sup>
Tarif start-up	188,- €/m <sup>2</sup>
Frais de participation des co-exposants	920,- €

Les prix s'entendent TVA légal en sus.

### GROUPES D'EXPOSITION / SURFACES



	Recherche et innovation	4.500 m <sup>2</sup>		Technique pharmaceutique, d'emballage et de stockage	19.000 m <sup>2</sup>
	Littérature, information, supports d'enseignement et d'étude	1.000 m <sup>2</sup>		Sécurité industrielle et protection du personnel	1.000 m <sup>2</sup>
	Technique de laboratoire et d'analyse	22.000 m <sup>2</sup>		Technique de mesure, de régulation et d'automatisation	11.000 m <sup>2</sup>
	Ingénierie	11.500 m <sup>2</sup>		Technique et contrôle des matériaux	3.000 m <sup>2</sup>
	Procédés mécaniques	15.500 m <sup>2</sup>		Exposition spéciale	800 m <sup>2</sup>
	Procédés thermiques	16.500 m <sup>2</sup>		Thème central: protection de l'environnement	
	Pompes, compresseurs et robinetterie	33.000 m <sup>2</sup>		Thème central: biotechnologie	

### RÉORGANISATION DES HALLS

Nouvellement disponible pour l'ACHEMA 2012, le hall 11, qui vient augmenter la surface globale d'exposition disponible représentera une nette amélioration pour **tous** les groupes d'exposition. Si les groupes d'exposition *Technique de mesure, de régulation et d'automatisation, Pompes, compresseurs et robinetterie*, ainsi que *Technique et contrôle des matériaux* profiteront directement du nouveau hall, les autres groupes bénéficieront également de la nouvelle situation: ainsi le groupe *Technique de laboratoire et d'analyse* occupera-t-il un espace fermé sur les deux niveaux supérieurs du hall 4, les exposants du groupe *Procédés mécaniques* disposeront à nouveau d'une aire d'exposition continue dans les halls 5.0, 5.1 et 6.0; quant aux exposants du groupe *Technique pharmaceutique, d'emballage et de stockage*, ils pourront maintenant s'étendre sur les espaces libérés dans le hall 3.



## CONGRÈS

### » MISE EN RÉSEAU DE LA RECHERCHE ET DE LA TECHNIQUE

Avec plus de 900 conférences et quelque 27.000 auditeurs le programme du congrès constitue, avec l'exposition, le deuxième pilier de l'ACHEMA. Organisé autour de nombreuses manifestations spéciales et annexes, tables rondes, rencontres entre spécialistes et conférences plénières, le vaste programme du congrès reflète toutes les facettes actuelles du génie des procédés.



Les personnes souhaitant intervenir sont priées de s'inscrire sur le site Internet <http://www.achema.de/congress> et de résumer sur une page, de manière précise et concise (max. 200 kB) l'exposé proposé. Cet exposé, d'une durée de 20 minutes sera tenu en anglais.

Les résumés de toutes les interventions retenues seront disponibles sur Internet dès avant la manifestation. La date limite des inscriptions pour les interventions est fixée au **31 août 2011**.

Les membres de notre bureau du congrès se tiennent à votre disposition pour tout renseignement supplémentaire, soit en ligne sous [lecture@achema.de](mailto:lecture@achema.de), soit au téléphone au +49/(0)69/7564-254.

### » TOUTE LA PALETTE DES THÈMES

Reflète de la multiplicité des thèmes d'exposition, le congrès de l'ACHEMA couvre toutes les facettes de l'industrie des procédés et complète les sujets classiques par toute une série de conférences traitant de points spécifiques, particulièrement actuels :

#### Thèmes généraux

- Advanced Reaction Technology
- Mixing and Separation Technology
- Plant Components: Apparatus, Piping, Reactors
- Plant Controlling: Systems, Field Devices and Concepts
- Processes and Apparatus for Pharmaceutical Production
- Laboratory and Analysis Techniques
- Safety
- Industrial Security / Risk Management
- Materials and Materials Testing
- E-Learning
- Chemical Leasing / Forward Integration

#### Conférences spéciales

##### Focus: BioEconomy

- New Products through Biotechnology: Fuels, Polymers, Biopharmaceuticals
- Raw Materials for Biotechnology: Synthesis Gas, Lignocellulosics
- Bio-Refineries and Processing of Renewables
- Development and Application of Novel Biocatalysts: Enzymes, Cells, Organisms
- High-Tech Equipment for Biotechnology: Sequencers, Synthesizers, Chips
- Bioprocesses: Reactors, Monitoring, Modelling, Downstream Processing
- Food Biotechnology

##### Focus: Process Technology

- Potable and Ultrapure Water Generation
- Energy Efficiency by Integrated Processes
- Reaction Modelling for Layout and Control
- Solids Process Engineering
- Recycling and Urban Mining
- Single-use Reactors
- CO<sub>2</sub> Separation and Utilisation

##### Focus: Materials Technology

- Energy Storage, Transport and Use
- Plastics vs. Metal: Options for Plant Engineering and Design
- Chemical Nanotechnology
- Advanced Fluids in Process Engineering



## » PLEIN PHARE SUR LES TECHNIQUES D'AUTOMATISATION : LES TABLES RONDES D'EXPERTS NAMUR

La réputation des tables rondes d'experts organisées par la NAMUR en sa qualité d'Association d'utilisateurs des techniques d'automatisation sur les questions actuelles relatives aux techniques de mesure, de régulation et de contrôle des processus industriels n'est plus à faire : ces tables rondes font désormais partie intégrante du programme du Congrès de l'ACHEMA et attirent un large public.

## » PLEIN PHARE SUR LES TECHNIQUES DE SÉCURITÉ : L'ATELIER INTERNATIONAL DE L'AISS

L'AISS (*Association Internationale de Sécurité Sociale*) Section Chimie profite aussi régulièrement de l'ACHEMA pour débattre, dans le cadre d'une manifestation annexe, de questions de sécurité actuelles.

### ORGANISATEUR DE L'ACHEMA



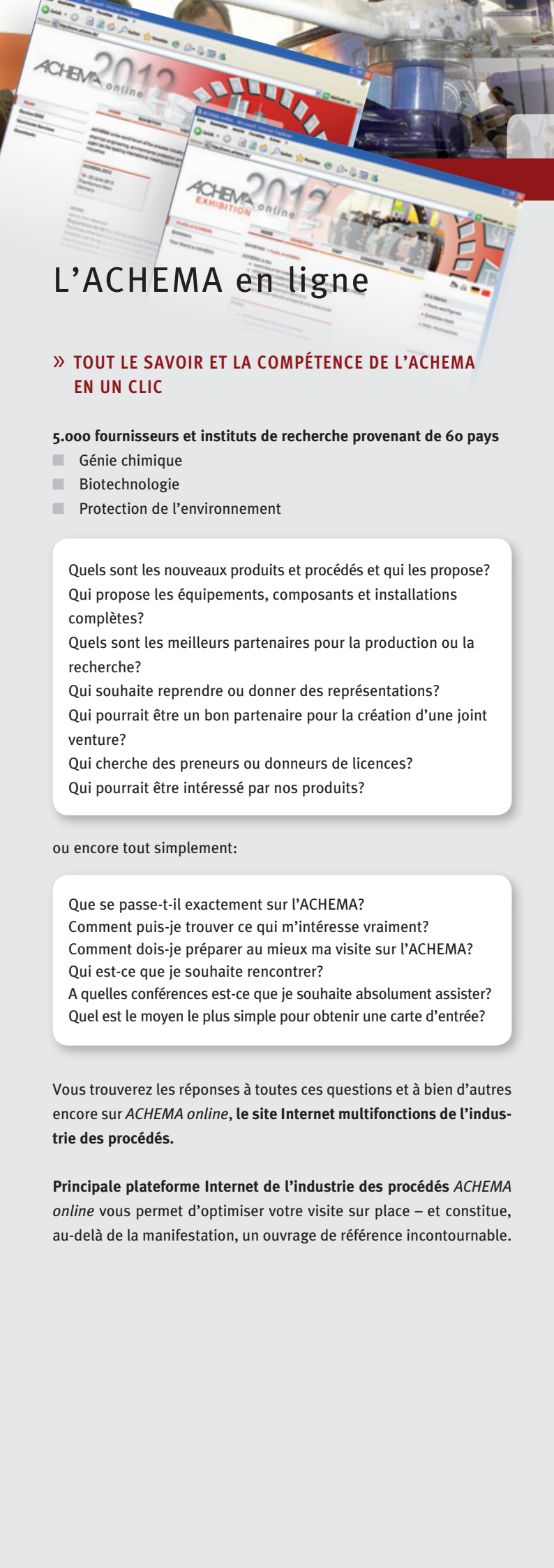
DECHEMA  
Gesellschaft für Chemische Technik  
und Biotechnologie e.V.  
© 2011

Adresse postale :  
DECHEMA e.V.  
Ausstellungskongresse  
Postfach 15 01 04  
60061 Frankfurt am Main  
ALLEMAGNE

Internet : <http://www.achema.de>  
Email : [achema@dechema.de](mailto:achema@dechema.de)  
Téléphone : +49/(0)69/7564-0  
Exposants : -700  
Conférences : -254  
Visiteurs : -449, -129  
Presse : -277, -296

Responsables du contenu :  
K. Wagemann  
Th. Scheuring

Graphique : PM-GrafikDesign  
Imprimerie : Druck- und Verlagshaus Zarbock  
Traduction : C. Roth



# L'ACHEMA en ligne

» **TOUT LE SAVOIR ET LA COMPÉTENCE DE L'ACHEMA EN UN CLIC**

**5.000 fournisseurs et instituts de recherche provenant de 60 pays**

- Génie chimique
- Biotechnologie
- Protection de l'environnement

Quels sont les nouveaux produits et procédés et qui les propose?  
 Qui propose les équipements, composants et installations complètes?  
 Quels sont les meilleurs partenaires pour la production ou la recherche?  
 Qui souhaite reprendre ou donner des représentations?  
 Qui pourrait être un bon partenaire pour la création d'une joint venture?  
 Qui cherche des preneurs ou donneurs de licences?  
 Qui pourrait être intéressé par nos produits?

ou encore tout simplement:

Que se passe-t-il exactement sur l'ACHEMA?  
 Comment puis-je trouver ce qui m'intéresse vraiment?  
 Comment dois-je préparer au mieux ma visite sur l'ACHEMA?  
 Qui est-ce que je souhaite rencontrer?  
 A quelles conférences est-ce que je souhaite absolument assister?  
 Quel est le moyen le plus simple pour obtenir une carte d'entrée?

Vous trouverez les réponses à toutes ces questions et à bien d'autres encore sur *ACHEMA online*, le **site Internet multifonctions de l'industrie des procédés**.

**Principale plateforme Internet de l'industrie des procédés** *ACHEMA online* vous permet d'optimiser votre visite sur place – et constitue, au-delà de la manifestation, un ouvrage de référence incontournable.





## LES SERVICES AUTOUR DE L'ACHEMA

Le programme détaillé paraîtra en janvier 2012.

» **IL SUFFIT DE VOUS INSCRIRE SOUS [WWW.ACHEMA.DE](http://WWW.ACHEMA.DE) POUR RECEVOIR GRATUITEMENT ET EN TEMPS VOULU VOTRE EXEMPLAIRE ATTITRÉ.**

Clairément structuré et compact : le programme de l'ACHEMA contient toutes les informations indispensables à la préparation de votre visite, vous permettant d'organiser de manière optimale votre participation à l'ACHEMA.

### Séminaires étudiants

Les séminaires pour étudiants de l'ACHEMA constituent un programme particulier réservé aux groupes d'étudiants désireux de vivre l'ACHEMA en direct et de bénéficier de son offre informative exceptionnelle. Les inscriptions doivent se faire sous la direction d'un professeur; la participation est gratuite. Pour obtenir un dossier d'inscription, veuillez passer commande sur le site [www.achema.de](http://www.achema.de) ou par e-mail sous [kwi@dechema.de](mailto:kwi@dechema.de)

### Inscription des visiteurs

A partir de janvier 2012, vous pourrez vous inscrire en ligne en qualité de visiteur sous [www.achema.de](http://www.achema.de) et imprimer directement votre carte d'entrée. Vous pourrez procéder de même pour la réservation de votre hébergement.

### Titres de transport à tarif préférentiel

Sur l'initiative de la DECHEMA, en collaboration avec la régie des transports de la région Rhin-Main (RMV), les exposants et visiteurs de l'ACHEMA 2012 peuvent bénéficier de tickets à tarif préférentiel émis spécialement pour l'exposition par la RMV. De plus amples renseignements à ce sujet seront donnés dans le programme détaillé (à partir de janvier 2012).

**Vous trouverez sous [www.achema.de](http://www.achema.de) les informations relatives à l'ACHEMA, régulièrement actualisées.**

## » FRAIS DE PARTICIPATION

Cartes d'entrée pour l'exposition et le congrès	Frais de participation (€)	
<b>Cartes permanentes</b> (nominatives et non transmissibles, comprenant les publications de l'ACHEMA)		La contribution à la recherche est demandée au nom et pour le compte de la fondation de la recherche Max-Buchner gérée à titre honorifique par la DECHEMA e.V. Il s'agit d'un don volontaire, déductible des impôts. La fondation Max-Buchner accorde des bourses pour la promotion de projets de recherche liés aux activités de la DECHEMA, telles qu'énoncées dans ses statuts. Elle complète ainsi efficacement l'aide à la recherche industrielle commune apportée à grande échelle par la DECHEMA.
• pour les personnes travaillant dans l'industrie, le commerce et l'artisanat <sup>1)</sup>	80,-	
• pour le personnel des universités, services administratifs et associations <sup>2)</sup>	60,-	
• pour les étudiants, les retraités, les sans-emploi et les handicapés <sup>3)</sup>	30,-	
<b>Cartes permanentes</b> (nominatives et non transmissibles, sans les publications de l'ACHEMA)		Les personnes membres de la DECHEMA et de ses sociétés partenaires bénéficient d'une remise de € 15,- sur la carte permanente non réduite.
• pour les personnes accompagnatrices (uniquement membres de la famille et uniquement en combinaison avec une carte permanente) <sup>3)</sup>	15,-	
• pour les étudiants, les apprentis, les collégiens/lycéens, les retraités, les sans-emploi et les handicapés	15,-	
<b>Cartes journalières</b>		
• Carte journalière <sup>3)</sup>	30,-	
• pour les étudiants, les apprentis, les collégiens/lycéens, les retraités, les sans-emploi et les handicapés	6,-	

1) y compris € 8,- pour contribution à la recherche  
2) y compris € 6,- pour contribution à la recherche  
3) y compris € 2,- pour contribution à la recherche

## CARRIÈRE

» **JOBVECTOR CAREER DAY : 21 JUIN 2012**

Nombreuses sont les carrières réalisées dans l'industrie des procédés qui ont débuté sur l'ACHEMA ou qui y ont pris un tournant décisif. C'est également grâce aux relations établies à l'occasion de cette manifestation que certains entrepreneurs ont pu pourvoir aux postes vacants de leur entreprise.

En collaboration avec *jobvector*, la plus grande plateforme pour l'emploi dans le domaine scientifique et technologique, l'ACHEMA organise une journée spéciale emploi ; cette manifestation intitulée 'career day' est consacrée à l'optimisation des dossiers de candidature ainsi qu'aux carrières et perspectives d'emploi dans ce domaine.



## » LA PLATEFORME GLOBALE POUR L'INDUSTRIE DES PROCÉDÉS

**AchemAsia 2013**  
Beijing, RP Chine du 13 au 16 mai 2013

Avec l'AchemAsia, la DECHEMA accompagne l'internationalisation de l'engagement de ses exposants et, sous l'enseigne *ACHEMA worldwide*, crée dans la région du monde la plus dynamique une plateforme en pleine adéquation avec les exigences de qualité de l'ACHEMA. L'AchemAsia ouvre de nouvelles opportunités commerciales en Asie, favorise l'accès aux décideurs de l'industrie, de la recherche et de la politique et matérialise en Chine l'image du génie international des procédés.

### ACHEMA worldwide Services:

#### RÉPUBLIQUE POPULAIRE DE CHINE

Mr Paul Woo  
Jingguang Centre, Office Building  
Room 1410, Mail Box 8806  
Huijialou, Chaoyang District  
100020 Beijing  
P.R. CHINA  
Tél. : +86 10 65974621 / -622  
Fax : +86 10 65974623  
e-mail: paulwoo@achema.cn  
http://www.achema.cn

#### FRANCE / BELGIQUE

Ms Vickie Nikolaou  
25 rue Charles Ferdinand Dreyfus  
91640 Fontenay les Briis  
FRANCE  
Tél. : +33 1 64922429  
Fax : +33 1 64922429  
e-mail: vnikolaou@wanadoo.fr

#### GRANDE-BRETAGNE / IRLANDE

Mr Paul Carter  
Phoenix MarCom Limited  
Newton Hall  
Newton  
Cambridge CB22 7ZE  
GREAT BRITAIN  
Tél. : +44 1223 873318  
Fax : +44 1223 874173  
e-mail: paul@achema.co.uk  
http://www.phoenixmarcom.co.uk

#### CANADA / USA

Mr Alan R. Morris  
Morris Marketing, Inc.  
22 Bayview Avenue, NY 11030 Manhasset  
USA  
Tél. : +1 516 8690220  
Fax : +1 516 8690325  
e-mail: amorris@morrismarketinginc.com

#### CORÉE / MALAISIE / SINGAPOUR

Mr Tae-jik Chae  
Kong Myong E & T  
908 A, I-Want Office  
890-54 Daechi-dong  
Kangnam-gu, Seoul 135-839  
ROK  
Tél. : +82 2 7786792  
Fax : +82 2 7786794  
e-mail: tradefairs@hanmail.net  
kongmyong@korea.com

#### POLOGNE

Mr Piotr Lukaszewicz  
Targi Frankfurt Przedstawicielstwo w  
Polsce  
Radarowa 9 lok. 32  
02-137 Warszawa  
POLAND  
Tél. : +48 22 402-1170  
Fax : +48 22 402-1171  
e-mail: piotr.lukaszewicz@poland.  
messefrankfurt.com

#### FÉDÉRATION DE RUSSIE

Mr Nikolay Kamenetsky  
Messe Frankfurt RUS  
Leningradsky Prospect 39A  
125167 Moscow  
RUSSIA  
Tél. : +7 495 7211057  
Fax : +7 495 7832326  
e-mail: nikolay.kamenetsky@russia.  
messefrankfurt.com

#### RÉPUBLIQUE TCHÈQUE / SLOVAQUIE

Ms Lucie Havlová  
c/o Happy Materials  
Říčanova 19/753  
16900 Praha 6  
CZECH REPUBLIC  
Tél. : +420 603 235545  
Fax: +420 220518448  
e-mail: lucie.havlova@happymaterials.com  
http://www.happymaterials.com

#### ALLEMAGNE / MONDE

DECHEMA e.V.  
Interessenteninformation  
Ms Karin Bambach / Ms Bianca  
Bukatschek  
Theodor-Heuss-Allee 25  
60486 Frankfurt a.M.  
GERMANY  
Tél. : +49 69 7564-423 / -198  
Fax : +49 69 7564-450  
e-mail: bambach@dechema.de

Vous trouverez des interlocuteurs dans les pays suivants:

#### ARGENTINE

Mr Guillermo Schiaffino  
Secontur Lufthansa City Center  
C1008 AAE Buenos Aires  
Tél.: +54 11 43211000  
e-mail: info@seconturloc.tur.ar  
www.seconturloc.tur.ar

#### AUSTRALIE

Mr Bobi Icevski  
Travelticket Pty Ltd.  
NSW 2000 Sydney  
Tél.: +61 2 92792121  
e-mail: bobi@travelticket.com.au  
www.travelticket.com.au

#### BRESIL

Mr Célio Larrubia  
TT Operadora Lufthansa City Center  
04602-002 São Paulo  
Tél.: +55 11 50949494  
e-mail: celio@lufthansacc.com.br  
www.lufthansacc.com.br

#### CANADA

Ms Melanie Heinrich  
Canadian German Chamber of  
Industry and Commerce Inc.  
M5G 1V2 Toronto, Ontario  
Tél.: +1 416 5987074  
e-mail: melanie.heinrich@  
germanchamber.ca  
www.germanchamber.ca

#### CHINE

Mr Michael Zhao  
CCPIT CHEM  
100013 Beijing  
Tél.: +86 10 64283093  
e-mail: zhao-hj@sohu.com  
www.ccpitchem.org.cn

Mr Gong Qiyi  
CIESC Chemical Industry and  
Engineering Society of China  
100029 Beijing  
Tél.: +86 10 64428823  
e-mail: gongqy@ciesc.cn

#### CROATIE

Mr Nikica Žunić  
Penta d.o.o.  
10000 Zagreb  
Tél.: +385 1 4553290  
e-mail: nikica.zunic@penta-zagreb.hr  
www.penta-zagreb.hr

#### EGYPTE

Ms Cherry Elonemy  
The German-Arab Chamber of Industry  
and Commerce (GACIC)  
Cairo  
Tél.: +20 2 33368183  
e-mail: cherry.elonemy@ahk-mena.com  
http://aegypten.ahk.de

#### FRANCE

Mr Thierry Dorysse  
CWT Meetings & Events  
69003 Lyon  
Tél.: +33 820 210012  
e-mail: salons@carlsonwagonlit.fr  
www.carlsonwagonlit-salons.fr

#### INDE

Mr Om Prakash  
In Orbit Tours Pvt. Ltd.  
400025 Mumbai Prabhadevi  
Tél.: +91 22 24229281  
e-mail: omprakash@inorbittours.com  
www.inorbittours.com

Ms Laju Jariwala  
Orbitz Corporate & Leisure Travels (I)  
Pvt. Ltd.  
400015 Mumbai  
Tél.: +91 22 24102801  
e-mail: laju@orbitz-star.com  
www.orbitz-star.com

#### INDONESIE

Ms Theresia  
TRADEX Travel  
14240 Jakarta Utara  
Tél.: +62 21 45841651 (-1652)  
e-mail: tradex@cbn.net.id  
www.tradextravel.com

#### ISRAEL

Mr Uri Shmueloff  
Ophir Tours Ltd.  
67010 Tel-Aviv  
Tél.: +972 3 5269605  
e-mail: uri\_s@ophirtours.co.il  
www.ophirtours.co.il

#### JAPON

Mr Naoya Kodama  
Ryowa Diamond Air Service Co., Ltd  
101-0062 Tokyo  
Tél.: +81 3 29552891  
e-mail: n-kodama@ryowa-dia.co.jp  
www.ryowa-dia.co.jp

#### MALAISIE

Ms Michelle Lim  
Malaysian-German Chamber  
of Commerce & Industry (MGCC)  
50450 Kuala Lumpur  
Tél.: +60 3 92351800  
e-mail: michelle.lim@malaysia.ahk.de  
http://malaysia.ahk.de

#### MEXIQUE

Ms Corina Nellen  
Koch Overseas de Mexico S.A. de C.V.  
06140 México D.F.  
Tél.: +52 55 52783840  
e-mail: ferias@kochtravel.com.mx  
www.kochoverseas.mx

#### NOUVELLE ZELANDE

Ms Monique Surges  
New Zealand German Business  
Association Inc.  
1140 Auckland  
Tél.: +64 9 3040120  
e-mail: msurges@germantrade.co.nz  
www.germantrade.co.nz

#### SLOVENIE

Mr Andrej Prpič  
Andrej Prpič s.p.  
APR Predstavnstvo tujih sejmov  
SI 1210 Ljubljana – Šentvid  
Tél.: +386 1 5131480  
e-mail: info@slovenia.messefrankfurt.com  
www.messefrankfurt.com

#### TAIWAN

Mr Joseph Lee  
Meridien D.M.C Corp  
105 Taipei  
Tél.: +886 2 27730760  
e-mail: meridien@ms12.hinet.net  
www.gogotaipei.com.tw

#### TCHEQUIE

Ms Simona Řehoříková  
BVV Fair Travel  
64700 Brno  
Tél.: +420 5 4115 9190  
e-mail: rehorikova@fairtravel.cz  
www.fairtravel.cz

#### THAÏLANDE

Ms Sunee Srirungkitsawad  
G.M. Exhibition Tour  
10500 Bangkok  
Tél.: +66 2 26759704  
e-mail: sue@gmxtour.com  
www.gmxtour.com

#### TURQUIE

Ms Hülya Iscan  
BORA TUR  
34130 Aksaray, Istanbul  
Tél.: +90 212 6380000  
e-mail: boratur@boratur.com  
www.boratur.com

#### VENEZUELA

Ms Ana Chenche  
Cámara de Comercio e Industria  
Venezolano-Alemana  
La Castellana, 1060 Caracas  
Tél.: +58 212 2773851  
e-mail: ana.chenche@cavenal.org  
www.cavenal.org

Pour les organismes de voyage et interlocuteurs d'autres pays, veuillez consulter la page [www.achema.de/visitors](http://www.achema.de/visitors) du site de l'ACHEMA.