



DECHEMA

Veranstaltungsmappe DECHEMA-Haus

Tagen im Herzen von Frankfurt

Das DECHEMA-Haus besticht durch historischen Charme kombiniert mit räumlicher Flexibilität und Funktionalität



Unsere Räume

Unsere Raumkapazitäten im Überblick



Raum	Größe	Theater	Parlamentarisch	O-Form	U-Form	Block	Stockwerk
Max-Buchner-Hörsaal*	428 m ²	272	132	-	-	-	EG
Manfred-Eigen-Hörsaal	225 m ²	160	-	-	-	-	EG
Franz-Patat-Hörsaal	153 m ²	75	-	-	-	-	3.
Wilhelm-Keim*	94 m ²	56	27	36	30	-	1.
Geschäftsführung	66 m ²	-	-	-	-	12	4.
Hans-Jürgen-Rehm*	65 m ²	40	16	-	24	-	EG
Lise-Meitner*	65 m ²	40	16	-	24	-	EG
Hellmuth-Fischer*	57 m ²	31	12	-	18	-	3.
Waagenkabinett*	52 m ²	-	-	16	12	-	EG
Rosalind-Franklin*	34 m ²	-	-	-	-	14	1.

*Weitere Bestuhlungsvarianten auf Anfrage

Erdgeschoss



ERDGESCHOSS
M= 1:200



LEGENDE

- Tisch D=180 cm
- Stuhl
- 2x2 m Ausstellung
- Catering
- Stehtisch 70
- Projektion
- Posterplatten



EG
0



Max-Buchner-Hörsaal (I 002)

Der Raum befindet sich im Erdgeschoss und ist der größte Saal des Hauses. Er bietet Tageslicht und verfügt über eine festinstallierte Ton- und Lichttechnik, sowie eine 40 cm hohe Bühne. Das angrenzende Foyer ist für Pausen oder Ausstellung geeignet.

Quadratmeter	428 m ²
Raumgröße	24,5 m x 15,5 m + Bühne
Deckenhöhe	6,8 m

Bestuhlungsvarianten	Kapazität
Theaterbestuhlung	272
Parlamentarisch	132
U-Form	-
Block	-
Andere Bestuhlungsvarianten	Auf Anfrage

Technik im Raum
Beamer 16:10 (1920x1200)
Laptop mit Office 2016
Presenter
Vorschaumonitor
Beschallungsanlage
Headsetmikrofone
Handmikrofone



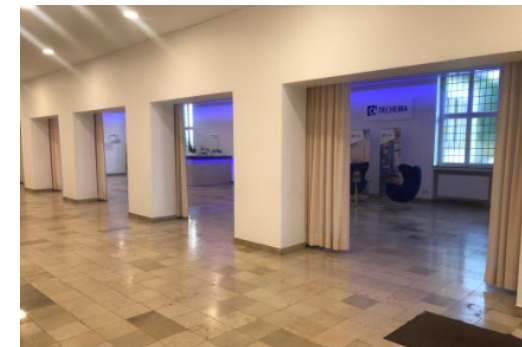
Manfred-Eigen-Hörsaal (D 007)

Der Raum befindet sich im Erdgeschoss und hat eine feste Bestuhlung. An jedem Sitzplatz befindet sich ein klappbarer Tisch. Das angrenzende Foyer ist für Pausen oder Ausstellung geeignet. Der Raum ist klimatisiert. Zusätzlich befindet sich im UG ein Foyer, das ebenfalls für Pausen genutzt werden kann.

Quadratmeter	225 m ²
Raumgröße	10 m x 19 m
Deckenhöhe	5,7 m

Bestuhlungsvarianten	Kapazität
Theaterbestuhlung	160
Parlamentarisch	-
U-Form	-
Block	-

Technik im Raum
Beamer 16:10 (1200x800)
Laptop mit Office 2016
Presenter
Beschallungsanlage
Handmikrofone
Headsetmikrofone



Hans-Jürgen-Rehm (D 001)

Der Raum befindet sich im Erdgeschoss und verfügt über Tageslicht. Das angrenzende Foyer ist für Pausen oder Ausstellung geeignet.

Quadratmeter	65 m ²
Raumgröße	6,3 m x 10,4 m
Deckenhöhe	3,4 m

Bestuhlungsvarianten	Kapazität
Theaterbestuhlung	40
Parlamentarisch	16
U-Form (Standard)	24
Block	-

Technik im Raum
Beamer 16:10 (1200x800)
Laptop mit Office 2016
Flipchart
Presenter



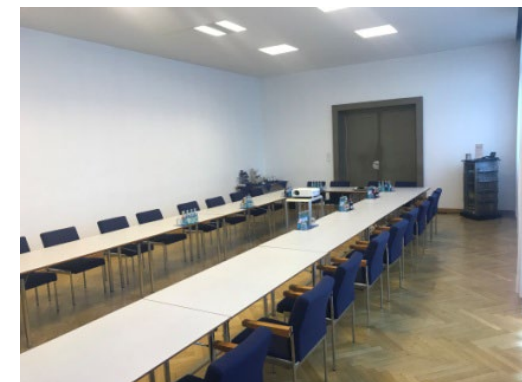
Lise-Meitner (D 005)

Der Raum befindet sich im Erdgeschoss und verfügt über Tageslicht. Das angrenzende Foyer ist für Pausen oder Ausstellung geeignet.

Quadratmeter	65 m²
Raumgröße	6,3 m x 10,4 m
Deckenhöhe	3,4 m

Bestuhlungsvarianten	Kapazität
Theaterbestuhlung	40
Parlamentarisch	16
U-Form (Standard)	24
Block	-

Technik im Raum
Beamer 16:10 (1200x800)
Laptop mit Office 2016
Flipchart
Presenter



Waagenkabinett (D 006)

Der Raum befindet sich im Erdgeschoss, verfügt über Tageslicht und ist mit einer Klimaanlage ausgestattet.

Quadratmeter	52 m ²
Raumgröße	6,3 m x 6,7 m
Deckenhöhe	4 m

Bestuhlungsvarianten	Kapazität
Theaterbestuhlung	-
Parlamentarisch	-
U-Form (Standard)	12
O-Form	16

Technik im Raum
98 Zoll UHD Display
Laptop mit Office 2016
Videokonferenzanlage
Flipchart



1. Obergeschoss



ERDGESCHOSS
M= 1:200



LEGENDE

- Tisch 150 x 70 cm
- Tisch 200 x 60 cm
- Stühle
- Catering
- Stehtisch 70
- Projektion
- Posterplatten



OG
01



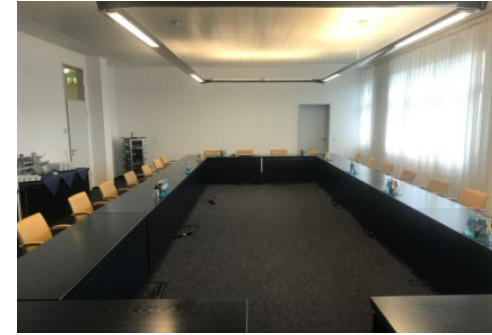
Wilhelm-Keim (D 121)

Der Raum befindet sich im 1. Obergeschoss, verfügt über Tageslicht und ist mit einer Kühldecke ausgestattet.

Quadratmeter	94 m ²
Raumgröße	7,5 m x 12 m
Deckenhöhe	3,2 m

Bestuhlungsvarianten	Kapazität
Theaterbestuhlung	56
Parlamentarisch	27
U-Form (Standard)	30
O-Form	36

Technik im Raum
Beamer 16:10 (1920x1200)
Laptop mit Office 2016
Videokonferenzanlage
Flipchart
Presenter



Rosalind-Franklin (D 132)

Der Raum befindet sich im 1. Obergeschoss und verfügt über Tageslicht mit Blick auf die Dachterrasse und auf den Messturm. Er ist sehr gut für kleine Besprechungen geeignet.

Quadratmeter	34 m ²
Raumgröße	4,5 m x 7,5 m
Deckenhöhe	3,2 m

Bestuhlungsvarianten	Kapazität
Theaterbestuhlung	-
Parlamentarisch	-
U-Form	-
Block	14

Technik im Raum
85 Zoll UHD Display
Laptop mit Office 2016
Flipchart
Presenter



3. Obergeschoss

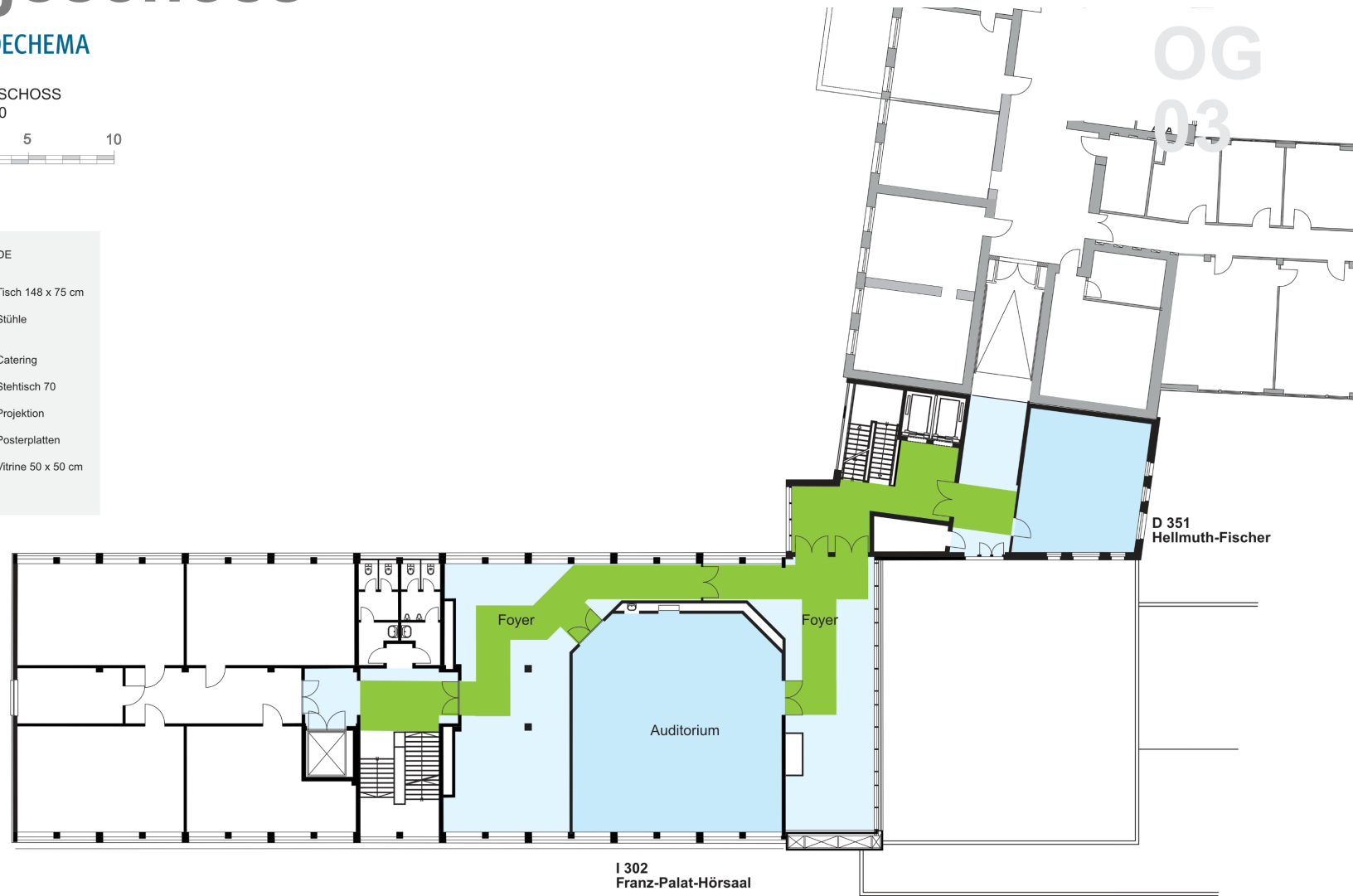


ERDGESCHOSS
M= 1:200



LEGENDE

- Tisch 148 x 75 cm
- Stühle
- Catering
- Stehtisch 70
- Projektion
- Posterplatten
- Vitrine 50 x 50 cm



Franz-Patat-Hörsaal (I 302)

Der Raum befindet sich im 3. Obergeschoss und hat eine feste Bestuhlung. An jedem Sitzplatz ist ein klappbarer Tisch vorhanden. Der Raum ist klimatisiert. Für Pausen kann das angrenzende Foyer genutzt werden.

Quadratmeter	153 m ²
Raumgröße	12,7 m x 12,2 m
Deckenhöhe	5 m

Bestuhlungsvarianten	Kapazität
Theaterbestuhlung	75
Parlamentarisch	-
U-Form	-
Block	-

Technik im Raum
Beamer 16:10 (1200x800)
Laptop mit Office 2016
Flipchart
Presenter
Beschallungsanlage
Handmikrofone
Headsetmikrofon



Hellmuth-Fischer (D 351)

Der Raum befindet sich im 3. Obergeschoss und verfügt über Tageslicht und Jalousien zur Abdunklung des Raumes.

Quadratmeter	57 m ²
Raumgröße	7,1 m x 8 m
Deckenhöhe	4 m

Bestuhlungsvarianten	Kapazität
Theaterbestuhlung	31
Parlamentarisch	12
U-Form (Standard)	18
Block	-

Technik im Raum
98 Zoll UHD Display
Laptop mit Office 2016
Flipchart
Presenter



4. Obergeschoss

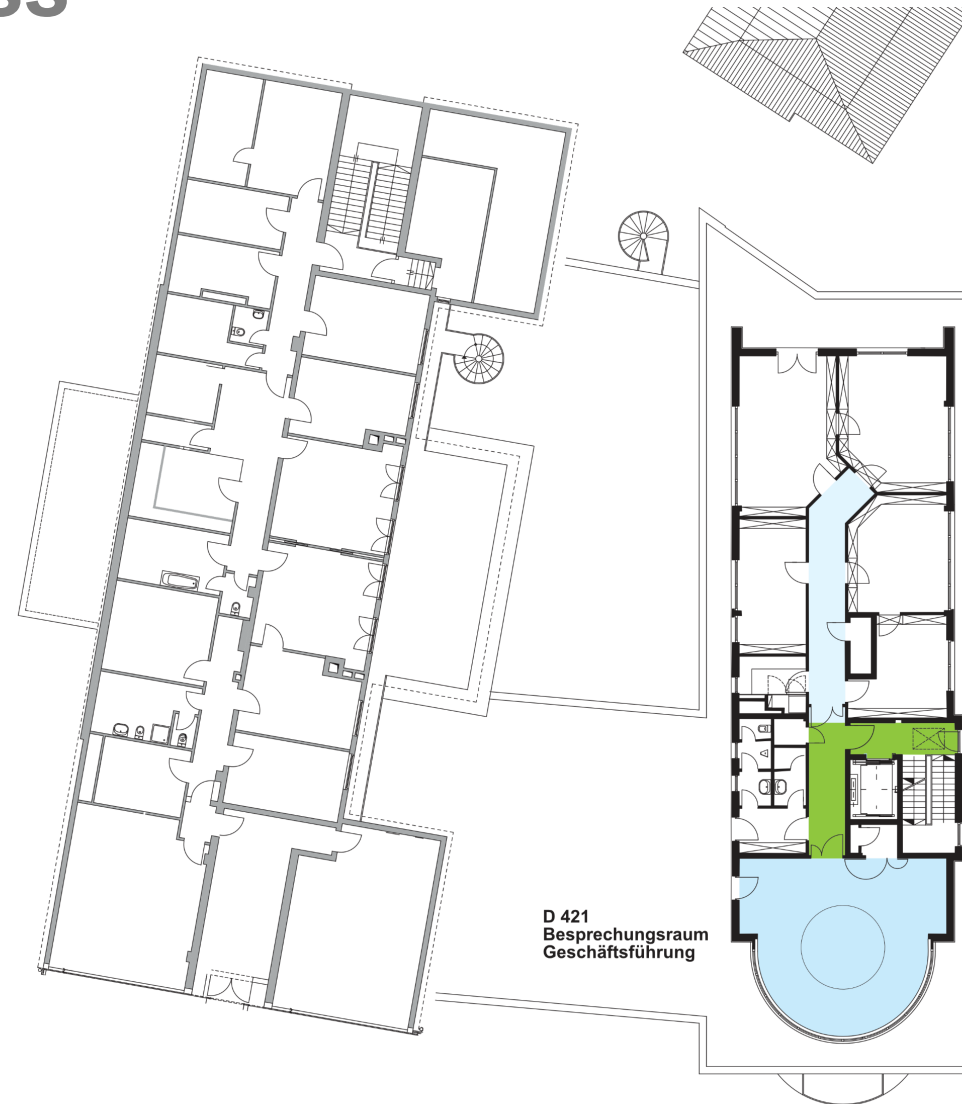


ERDGESCHOSS
M= 1:200



LEGENDE

- Tisch 148 x 75 cm
- Stühle
- Catering
- Stehtisch 70
- Projektion
- Posterplatten
- Monitor / Display



OG
04



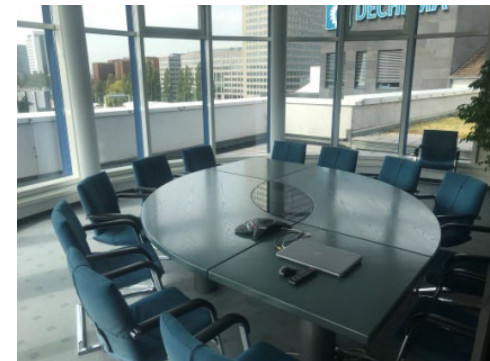
Geschäftsführung

Der Raum befindet sich 4. Obergeschoss und verfügt über Tageslicht. Zudem ist er mit einer Kühldecke ausgestattet.

Quadratmeter	66 m ²
Raumgröße	8 m x 8 m
Deckenhöhe	2,9 m

Bestuhlungsvarianten	Kapazität
Theaterbestuhlung	-
Parlamentarisch	-
U-Form	-
Block	12

Technik im Raum
Monitor 16:9 (1920x1080)
Laptop mit Office 2016
Konferenztelefon
Flipchart
Presenter



Ihr Weg zu uns



Öffentliche Verkehrsanbindung

Vom Flughafen

- Ca. 20 Min. per Taxi
- S-Bahn: Linie S 8, S 9 bis Hauptbahnhof, umsteigen in S 3, S 4, S 5 oder S 6 (Hbf tief, Gleis 104) bis Haltestelle Messe, Ausgang Theodor-Heuss-Allee / Festhalle

Vom Hauptbahnhof

- Ca. 20 Min. Fußweg
- Ca. 10 Min. per Taxi
- S-Bahn, Linien S 3, S 4, S 5 oder S 6 (Fm Hbf tief, Gleis 104) bis Haltestelle Messe, Ausgang Theodor-Heuss-Allee / Festhalle
- U-Bahn: Linie U 4 Richtung Bockenheimer Warte bis Haltestelle Messe, Ausgang Festhalle und 10 Min. Fußweg
- Straßenbahn-Linie 16 oder 17 bis Haltestelle Varrentrappstraße und 10 Min. Fußweg

Mit dem Auto

Vom Westkreuz Richtung Stadtmitte fahren, an der ersten Ampel (nach der Emser Brücke) rechts abbiegen

Aus der Innenstadt Richtung Messe, in der Theodor-Heuss-Allee erste Linksabbiegerspur Einfahrt von der Varrentrappstraße

Die DECHEMA liegt in der Umweltzone der Stadt Frankfurt. Bei der Anreise mit dem Auto benötigen Sie eine Umweltplakette. Informationen: www.umweltzone.frankfurt.de

Parkplätze sind nur begrenzt vorhanden. Bitte benutzen Sie die öffentlichen Parkhäuser entlang der Theodor-Heuss-Allee: stadteinwärts am Congress-Center-Messe (CMF) oder am Messeturm.





Ihr Kontakt:
Das DEHEMA-Haus
Veranstaltungsservice

Theodor-Heuss-Allee 25
60486 Frankfurt am Main
Tel. +49 69 7564-240

Email: veranstaltungsservice@dechema.de

